

## CHCI NAHLÁSIT STAV K PRAVIDELNÉMU ROČNÍMU VYÚČTOVÁNÍ

Dostali jste od nás žádost o provedení samoodečtu stavu elektroměru k ročnímu vyúčtování? Je to snadné. Podívejte se, jak na to.

## JAK NAHLÁSIT SAMOODEČET?

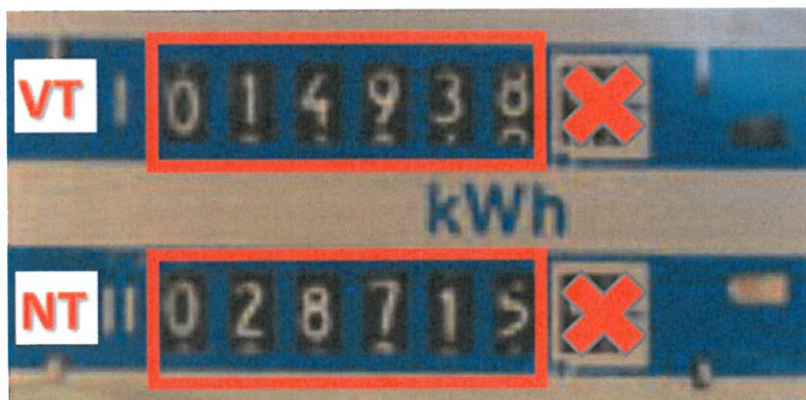
- **jednoduše a pohodlně z mobilu.** Stáhněte si naši aplikaci [PROUD](#)
- **on-line bez nutnosti registrace** prostřednictvím [Nahlášení samoodečtu](#)
- **on-line prostřednictvím Distribučního portálu** ([Chci se přihlásit](#) / [Chci se zaregistrovat](#))
- **poštou.** Stačí zaslat vyplněný odečtový lístek (který byl zanechán naším pracovníkem na vašem odběrném místě), poštovné uhradíme my.

Samoodečet nám prosím zadejte včas a podle informací, které uvádíme v žádosti o jeho provedení.

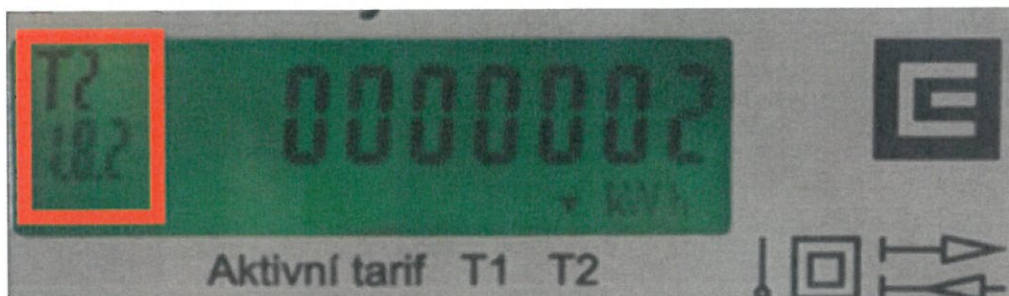
## CO BUDETE K SAMOODEČTU POTŘEBOVAT

- **číslo EAN** (18místný identifikátor odběrného místa, který najdete na faktuře) **nebo číslo elektroměru,**
- **aktuální stav elektroměru** v celých kWh (bez desetinného místa a bez zaokrouhlení) – nezapomeňte, že v případě dvoutarifové sazby je třeba odečíst stav vysokého tarifu (VT) a nízkého tarifu (NT).

ANALOGOVÝ ČÍSELNÍK:



DIGITÁLNÍ ČÍSELNÍK:



Zobrazování stavu vysokého tarifu, nízkého tarifu a případně dodávky se na displeji střídá v pravidelných intervalech. Vysoký tarif je označen VT (příp. kódem 1.8.1 nebo T1). Nízký tarif je označen NT (příp. kódem 1.8.2 nebo T2). Dodávka je označena písmenem P.

**TIP: Nevyznáte se v údajích na elektroměru?** Zkuste náš **Průvodce elektroměry**, najdete zde návody pro konkrétní typ elektroměru.

Obdrželi jste od nás e-mail nebo SMS zprávu s výzvou k nahlášení odečtu elektroměru k ročnímu vyúčtování a potřebujete si k tomu zjistit více informací?

**Níže uvádíme odpovědi na vaše nejčastější dotazy:**

1. Proč na mém odběrném místě neprovedete fyzický odečet k ročnímu vyúčtování jako tomu bylo doposud?

*V rámci zjednodušování a digitalizace přistupujeme ke stanovení vaší spotřeby elektřiny k ročnímu vyúčtování na základě samoodečtu, a proto vás žádáme o nahlášení stavu elektroměru. Žádost se vás týká bez ohledu na vámi zvoleného dodavatele elektřiny.*

2. Do kdy mám odečet nahlásit? A co se stane, když to nestihnu?

*Mezní termín pro nahlášení odečtu vám uvádíme v zaslaném e-mailu nebo SMS. Pokud to nestihnete, potom se pro roční vyúčtování použije odhad dle průměrné spotřeby vašeho odběrného místa za minulá období.*

3. K nahlášení odečtu mě již vyzval můj dodavatel. Proč po mě chcete nahlásit znovu odečet i vy (distributor)?

*Pokud vás oslovil s žádostí o odečet i váš dodavatel, bylo to např. z důvodu správného nastavení záloh. My vás žádáme o odečet k vystavení ročního vyúčtování. Pokud i nám (distributorovi) nahlásíte aktuální odečet elektroměru, potom vám s tímto stavem bude vystaveno roční vyúčtování (faktura).*